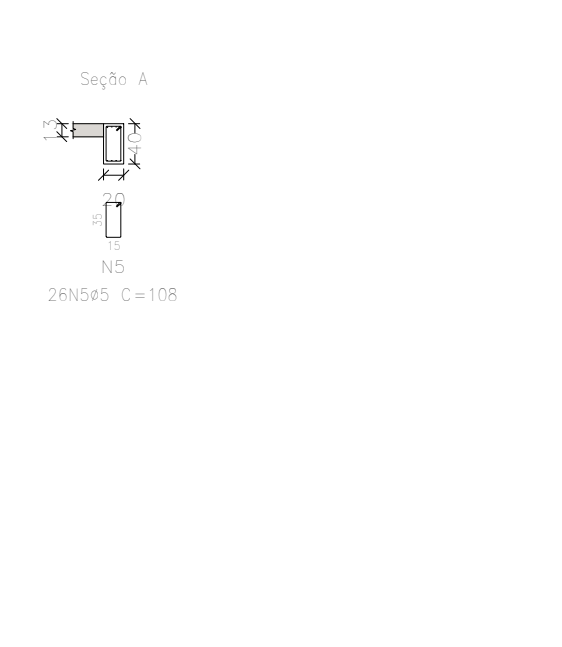
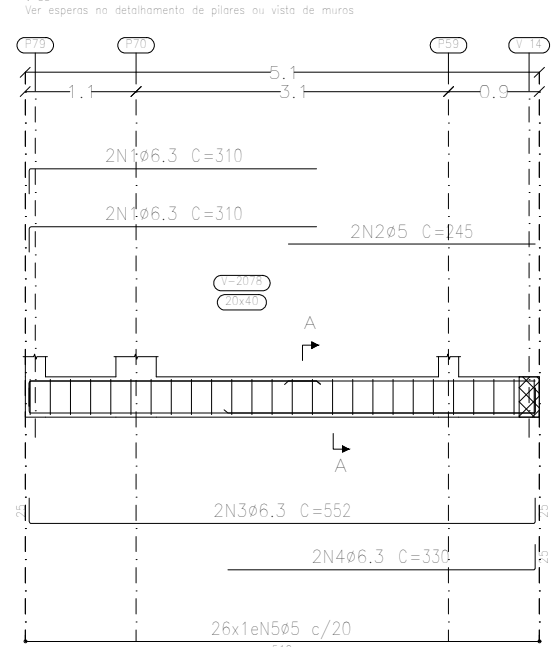
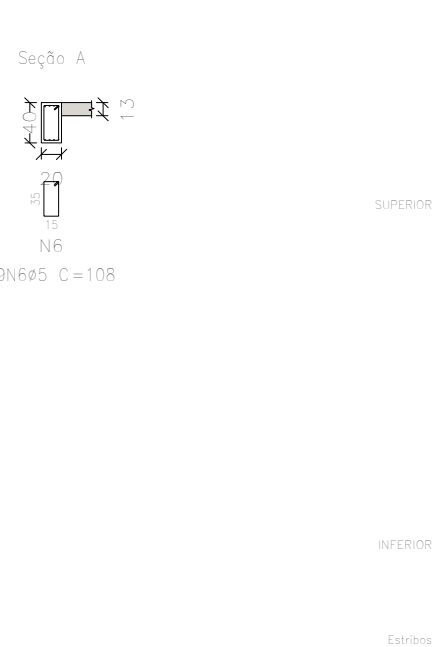
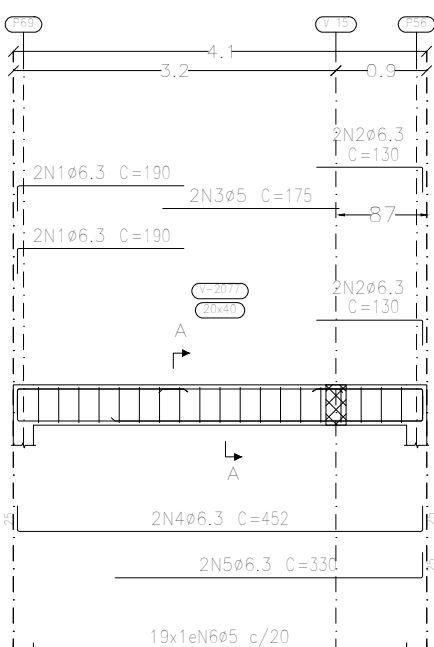
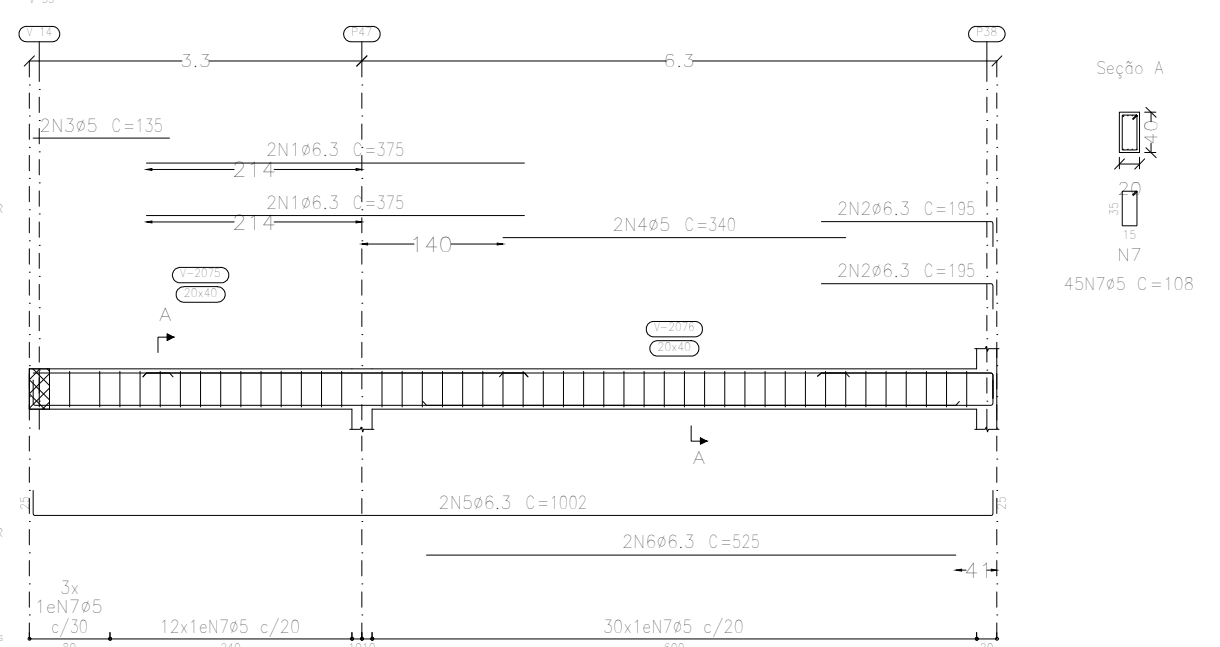
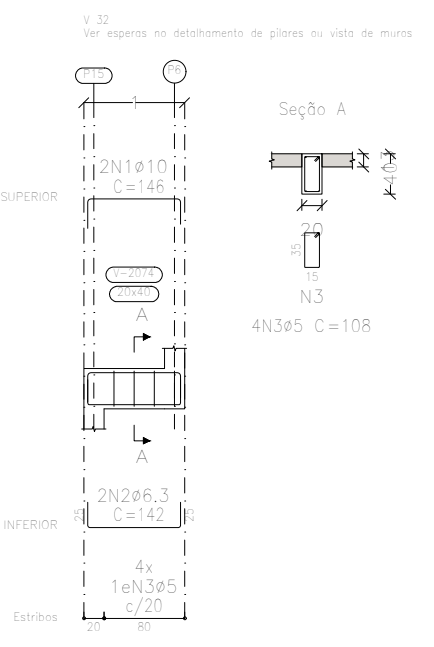
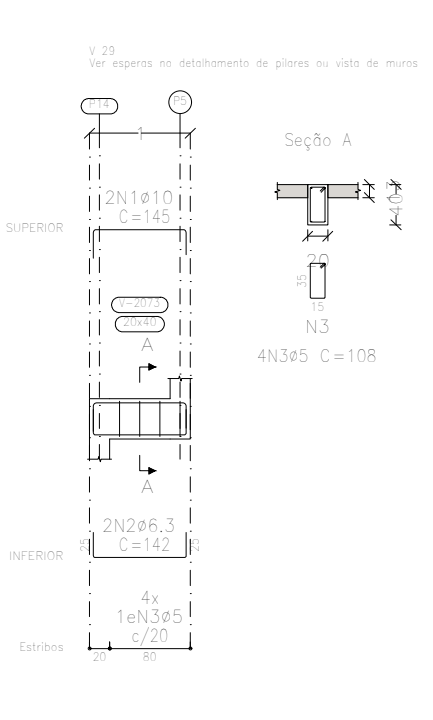
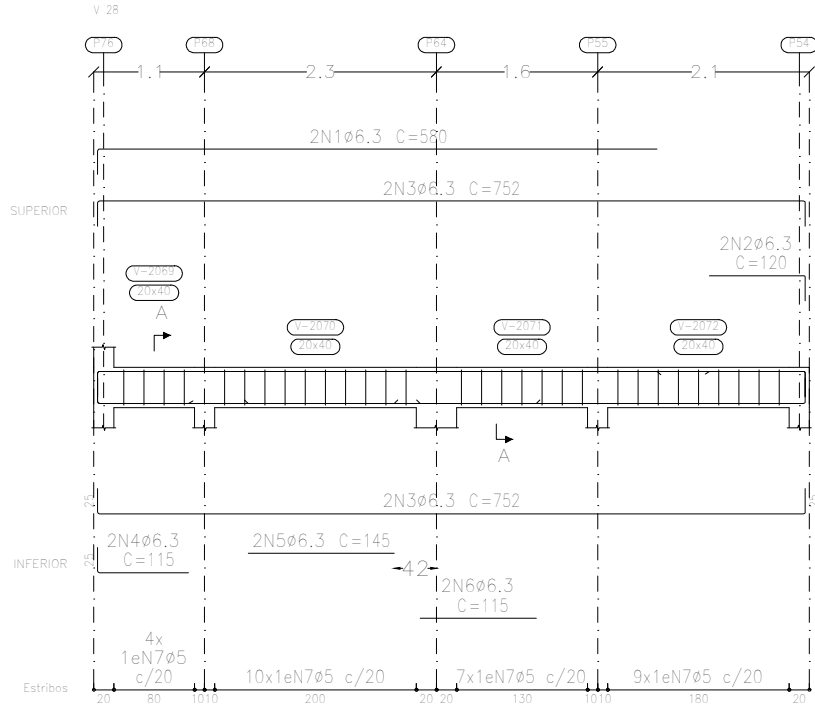
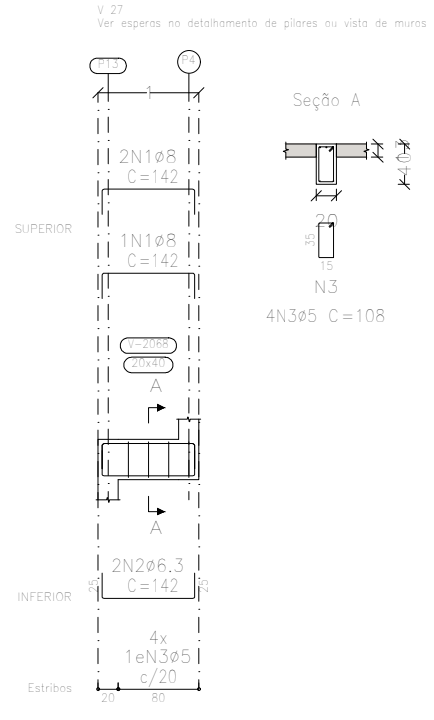
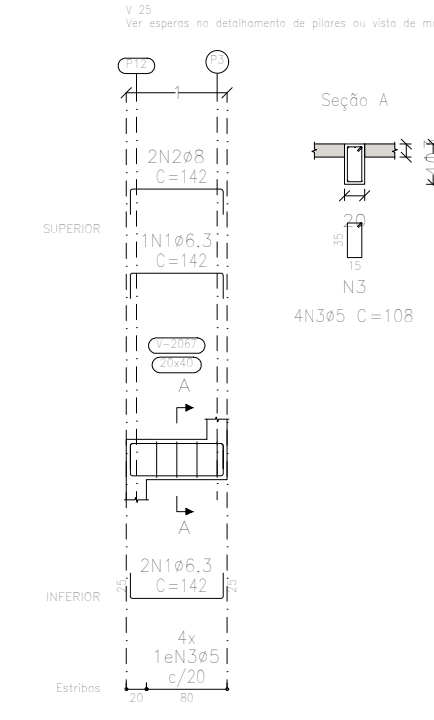
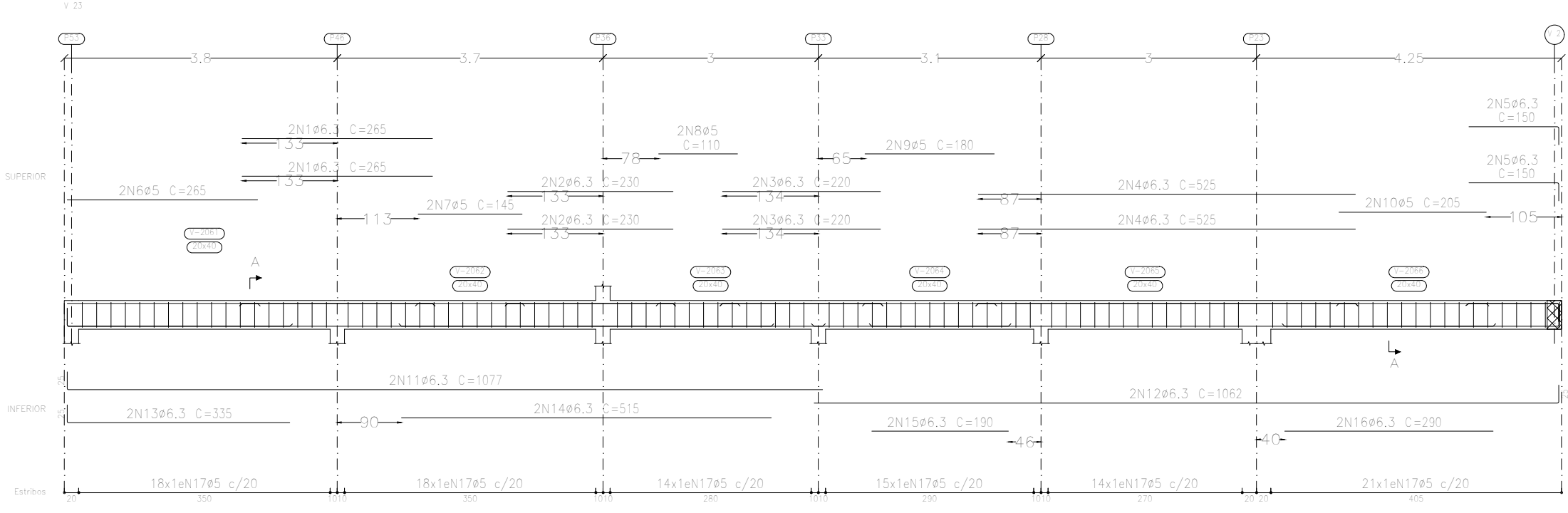
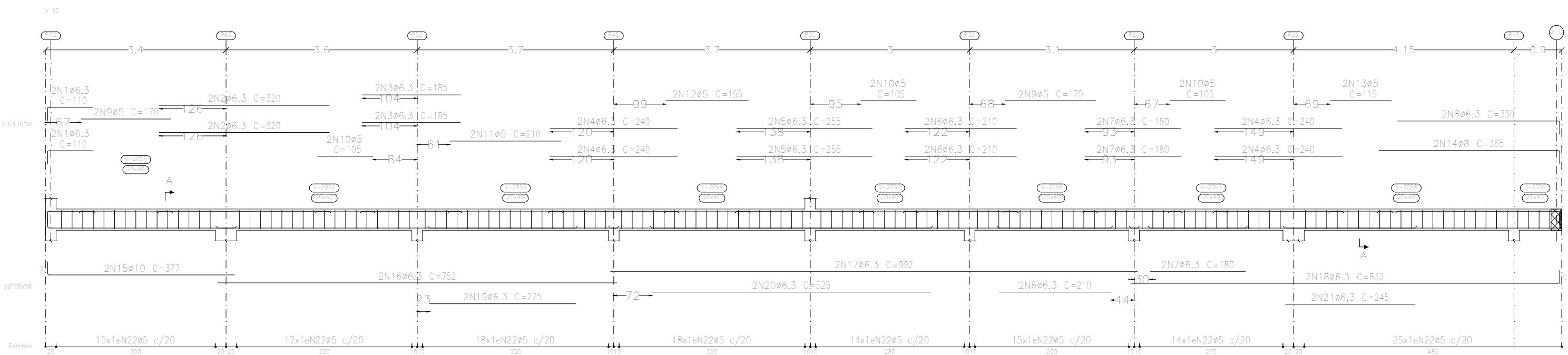


Cobertura  
Desenho de vigas  
Concreto: C25, em geral  
Aço dos barras: CA-50 e CA-60  
Aço dos estribos: CA-50 e CA-60  
Escala vigas 1:75  
Escala seções 1:75  
Escala aberturas 1:75



Elemento	Pos.	Diam.	Q.	Esquema (cm)	Comp. (cm)	Total (cm)	CA-50 (kg)	CA-60 (kg)
V 23	1	ø6,3	4		285	1060	2,6	
	2	ø6,3	4		230	920	2,3	
	3	ø6,3	4		220	880	2,2	
	4	ø6,3	4		525	2100	5,1	
	5	ø6,3	4		150	600	1,5	
	6	ø5	2		285	530		0,8
	7	ø5	2		145	290		0,5
	8	ø5	2		110	220		0,3
	9	ø5	2		180	360		0,6
	10	ø5	2		205	410		0,6
	11	ø6,3	2		1077	2154	5,3	
	12	ø6,3	2		1062	2124	5,2	
	13	ø6,3	2		335	670	1,6	
	14	ø6,3	2		515	1030	2,5	
	15	ø6,3	2		190	380	0,9	
	16	ø6,3	2		290	580	1,4	
	17	ø5	100		108	10800		17,0
Total+5%:					32,1	20,8		

Elemento	Pos.	Diam.	Q.	Esquema (cm)	Comp. (cm)	Total (cm)	CA-50 (kg)	CA-60 (kg)
V 15	1	ø6,3	4		325	615	2,460	5,0
	2	ø5	2		315	630		1,0
	3	ø6,3	2		827	1654	4,5	
	4	ø6,3	2		400	800	2,0	
	5	ø6,3	2		210	420	1,0	
	6	ø5	44		108	4752		7,5
	Total+5%:					14,2	8,9	
	1	ø10	1		435	435	2,7	
	2	ø8	4		390	1560	6,2	
V 16	3	ø8	2		465	930	3,7	
	4	ø5	2		335	670		1,1
	5	ø6,3	2		327	654	1,6	
	6	ø8	2		632	1264	5,0	
	7	ø6,3	2		247	494	1,2	
	8	ø8	2		440	880	3,5	
	9	ø5	51		108	5508		8,6
	Total+5%:					25,1	10,2	
	1	ø6,3	4		190	760	1,9	
V 17	2	ø8	1		255	255	1,0	
	3	ø5	2		275	550		0,9
	4	ø12,5	2		405	810	7,8	
	5	ø6,3	2		822	1644	4,0	
	6	ø6,3	2		455	910	2,2	
	7	ø5	38		108	4104		6,4
	Total+5%:					17,7	7,7	
	1	ø6,3	4		235	940	2,3	
	2	ø6,3	4		245	980	2,4	
V 18	3	ø6,3	8		240	1920	4,7	
	4	ø6,3	2		210	840	1,3	
	5	ø6,3	4		270	540	2,1	
	6	ø6,3	2		230	460	1,1	
	7	ø6,3	2		250	500	1,2	
	8	ø5	2		220	440		0,7
	9	ø5	2		190	380		0,6
	10	ø5	4		170	680		1,1
	11	ø6,3	4		525	2100	5,1	
V 19	12	ø5	2		140	280		0,4
	13	ø5	2		410	820		1,3
	14	ø6,3	2		1045	2090	5,1	
	15	ø6,3	2		1015	2030	5,0	
	16	ø6,3	2		940	1880	4,6	
	17	ø6,3	2		270	540	1,3	
	18	ø6,3	2		260	520	1,3	
	19	ø6,3	2		180	360	0,9	
	20	ø6,3	2		190	380	0,9	
V 20	21	ø6,3	2		385	770	1,9	
	22	ø5	143		108	15444		24,2
	Total+5%:					43,3	23,7	
	1	ø6,3	4		110	440	1,1	
	2	ø6,3	4		320	1280	3,1	
	3	ø6,3	4		185	740	1,8	
	4	ø6,3	8		240	1920	4,7	
	5	ø6,3	4		255	1020	2,5	
	6	ø6,3	6		210	1260	3,1	
V 21	7	ø6,3	6		180	1080	2,6	
	8	ø6,3	2		330	660	1,6	
	9	ø5	4		170	680		1,1
	10	ø5	6		105	630		1,0
	11	ø5	2		210	420		0,7
	12	ø5	2		155	310		0,5
	13	ø5	2		115	230		0,4
	14	ø8	2		365	730	2,9	
	15	ø10	2		377	754	4,6	
V 22	16	ø6,3	2		752	1504	3,7	
	17	ø6,3	2		992	1984	4,9	
	18	ø6,3	2		832	1664	4,1	
	19	ø6,3	2		275	550	1,3	
	20	ø6,3	2		525	1050	2,6	
	21	ø6,3	2		245	490	1,2	
	22	ø5	136		108	14688		23,1
	Total+5%:					48,1	28,1	
	1	ø6,3	3		142	426	1,0	
V 23	2	ø8	2		142	284	1,1	
	3	ø5	4		108	432		0,7
	Total+5%:					2,2	0,7	
						ø5:	0,0	132,6
						ø6,3:	186,6	0,0
						ø8:	26,5	0,0
						ø12,5:	6,1	0,0
						Total:	232,6	132,6



**PREFEITURA MUNICIPAL DE CAMPOS DE JÚLIO**  
**DEPARTAMENTO DE ENGENHARIA**  
Avenida Valdir Masutti, nº 1999, Bom Jardim - Campos de Júlio  
Fone:0xx65-3387-2800

Obra: Centro de Convivência dos Idosos

Área Total: 1260,00 m²  
Área Coberta: 722,26 m²  
Área Permeável: 537,74 m²

Resp. Técnico:

EDUARDO RAMPANELLI TOSETTO  
CREA - 1220593037

Local: CCI - Centro de Convivência dos Idosos

Conteúdo: Projeto Estrutural

Escala: Indicadas

Data: 04/04/2023

Desenho:

Folha: 17/19